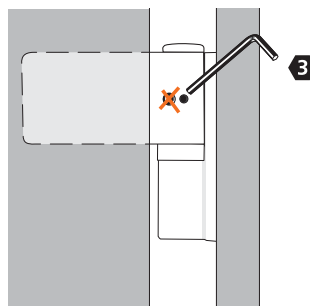


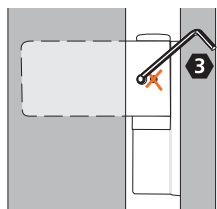
Регулировка навешенной двери

Плавная перестановка прижима створки

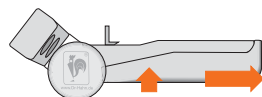
Изменение **прижимного уплотнения** в пределах диапазона прижима плюс резерв 0,5 мм с обеих сторон.



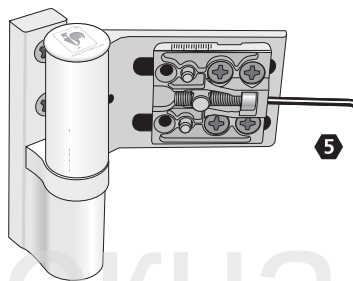
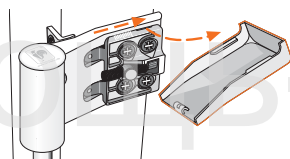
регулировка по горизонтали



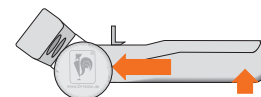
если защитная крышка зафиксирована, ослабить



Защитную крышку прижать и сдвинуть



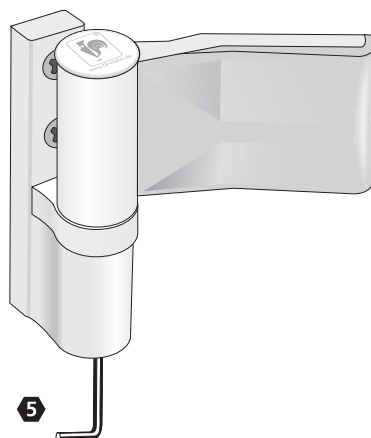
Бесступенчатая горизонтальная регулировка ± 5 мм



Защитную крышку надеть и задвинуть
Затянуть фиксирующий винт – крышка закреплена

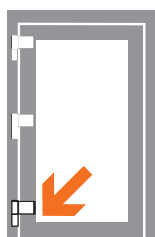
Вертикальная регулировка плавно из нулевого положения

Поднятие + 4 мм
Опускание - 3 мм



Важно!

Регулировать всегда только при закрытой двери!



Внимание!

нижняя петля несущая, верхние петли подгоняются по ней



Втулка из тефлонсодержащего пластика, абсолютно не требующего обслуживания
— ни в коем случае не смазывать

Необходим мастер для регулировки или устранения поломок? Свяжитесь с нами:

Контактная информация:

Сайт: www.помощь-окнам.рф

Адрес: Москва, Варшавское шоссе, 87-б

Телефон: +7 (499) 755-87-29

Viber-консультация: +7 (926) 777-96-26

WhatsApp-консультация: +7 (926) 777-96-26

E-mail: tohelp.ok@gmail.com

